

ações previstas









Construção de Capela Mortuária Municipal junto ao cemitério da cidade de Ivaí.

Plano de adequação ambiental.

Plano de modernização, equipamento e ampliação dos cemitérios do município.

Regulamentação da atividade econômica (de utilidade pública) de traslado, fabricação de ataúdes, assistência a velórios e sepultamentos.

legenda

-  corpos d'água (rios, riachos, córregos)
-  rodovia estadual PR -522 (com pavimentação)
-  rodovia federal BR -487 (sem pavimentação)
-  rodovia municipal (sem pavimentação)
-  limite municipal
-  cemitérios municipais existentes
-  execução de melhorias e obtenção de licenciamento ambiental
-  implantação de capela mortuária junto ao cemitério de Ivaí

dados técnicos

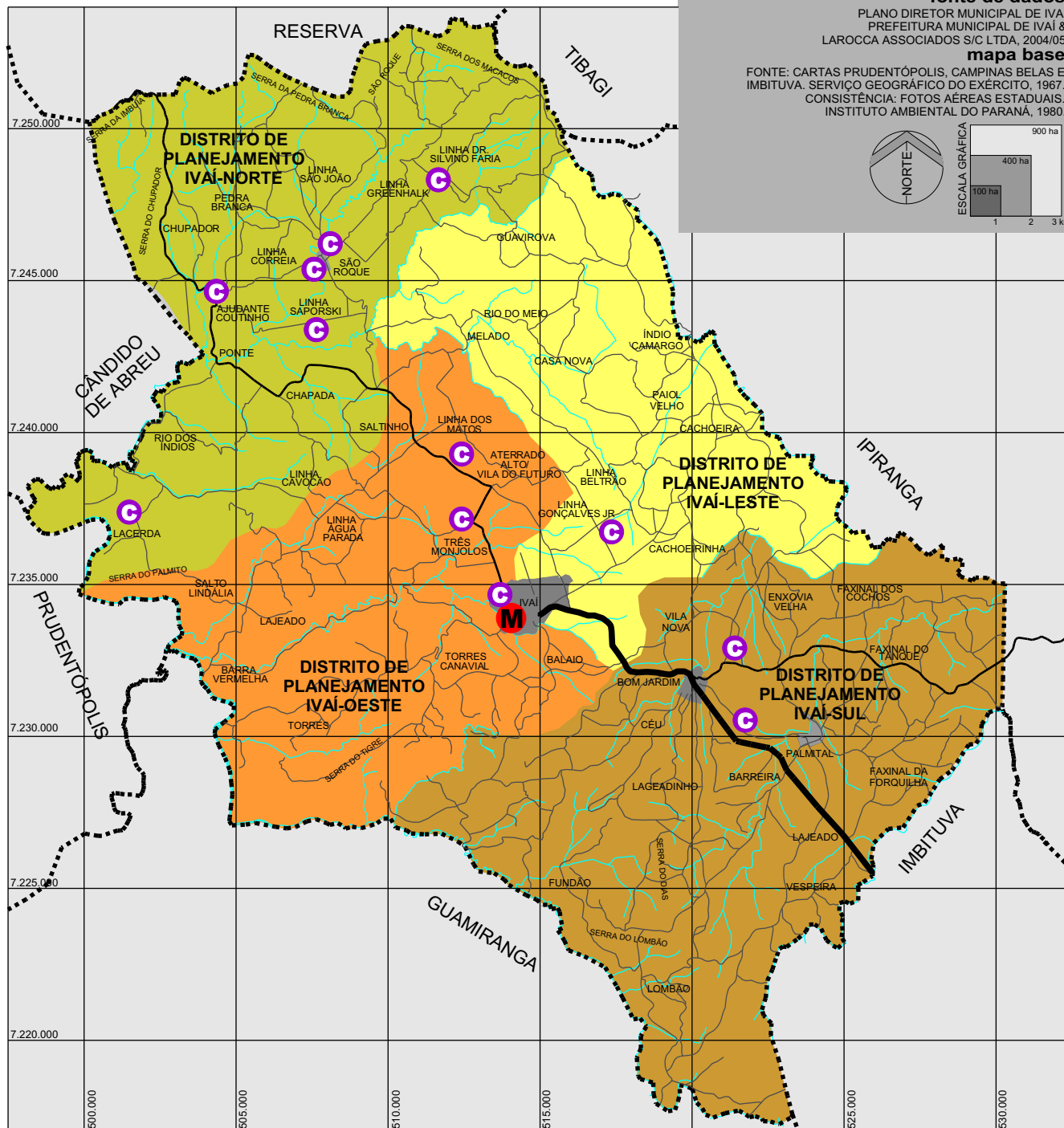
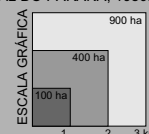
ESCALA : 1/200.000 - MALHA UTM DE 500 M
PRODUZIDO EM CAD R12 - EDITADO EM COREL V10

fonte de dados

PLANO DIRETOR MUNICIPAL DE IVAÍ
PREFEITURA MUNICIPAL DE IVAÍ &
LAROCCA ASSOCIADOS S/C LTDA, 2004/05

mapa base

FONTE: CARTAS PRUDENTÓPOLIS, CAMPINAS BELAS E
IMBITUVA. SERVIÇO GEOGRÁFICO DO EXÉRCITO, 1967.
CONSISTÊNCIA: FOTOS AÉREAS ESTADUAIS.
INSTITUTO AMBIENTAL DO PARANÁ, 1980.



PLANO DIRETOR MUNICIPAL DE IVAÍ
PLANO DE AÇÃO E INVESTIMENTOS
**PRANCHA 79 - PROGRAMA DE
MELHORIAS DO SERVIÇO
FUNERÁRIO MUNICIPAL DE IVAÍ**